

515 CDI / 517 CDI



**360°** Mini- & Midibusse

**Stadt- und Überlandbus**  
mit einer max. Fahrgastkapazität von 25



# Technische Angaben

## Sprinter/HNF 515/517 CDI

Hersteller:  
**AS Domžale d.o.o.**

**360° Mini- & Midibusse**

### Linienbus mit bis zu 25 Fahrgastplätzen.

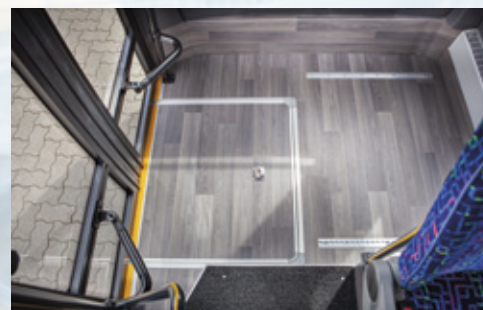
Der Sprinter/HNF auf Basis des Mercedes Sprinter mit 9G-tronic Automatikgetriebe bietet gute Linieneigenschaften bei kompakten Abmessungen. Stehperron im Heck mit Klapprampe und Rollstuhlplatz sind über die 2-flügelige Außenschwingtür hinten zu erreichen.

Der Sprinter/HNF ist komfortabel in der Stadt, wie auf dem Land und kann sowohl mit Linien- wie Überlandbestuhlung individuell Ihren Anforderungen angepasst werden.

Sprechen Sie uns an, wir realisieren Ihre individuellen Wünsche.

Chassis	Sprinter 515 CDI / 517 CDI
Motor	4 Zylinder Euro VI
Leistung	110 kW (150 PS) / 125 kW (170 PS)
Getriebe	9G-tronic Automatikgetriebe
Maße L x B x H	7.750 x 1.993 x 2.965 mm (Radstand 4.325 mm)
Gesamtgewicht	zGg 5.000 – 5.500 kg
Fahrgastkapazität	max. 25 (Ausstattungsabhängig) bis zu 14 Sitz- & 11 Stehplätze
Sitzplätze	Bis zu 14 + 1 SEGE 2140 Schalenitze, optional SEGE 3025 Überlandsitze

Bremsanlage	hydraulisch, ABS, ASR, ESP, Handbremse auf HA, Telma optional
Heizung	Zusatzheizung original MB mit Vorwahl, Konvektoren links, rechts und im Niederflurbereich
Klimaanlage	Fahrgastklimaanlage HK4 mit eigenem Kompressor, 11 kW Leistung, orig. Mercedes
Tank Diesel	75 l Kunststofftank original MB
Tank AdBlue®	18 l AdBlue® original MB
Türen	Außenschwingtür 2-flügelig elektrisch, hinten Außenschwingtür 1-flügelig, vorne (beides Schnellauftüren)
Verglasung	Windschutzscheibe VSG, Seitenscheiben und Heckscheibe Einfachglas, Dreieckscheiben vorne beheizt
Aufbau	Kastenwagen original MB mit Niederflurbereich im hinteren Fahrzeuggestrich
Sonstiges	Radio, Mikrophon, Sonnenrollo, Bodenbelag Gerflor in grau oder in Holzoptik, LED Innenbeleuchtung
Optionen	Matrixanlagen, Innenanzeigen, Vorbereitung und Einbau RBL-Systeme, Luftfederung HA, Telma, Sitze SEGE 3025 mit Gurten (Tempo 100) ...etc.



**ProBus** Omnibusvertrieb GmbH · Am Kleinwald 45 · 76863 Herxheim  
Telefon +49 (0) 7276 98750-0 · Fax +49 (0) 7276 98750-27 · E-Mail [info@probus-gmbh.eu](mailto:info@probus-gmbh.eu)

 Aktuelle Neuigkeiten unter:  
[www.facebook.com/probusgmbh](https://www.facebook.com/probusgmbh)

[www.probus-gmbh.eu](http://www.probus-gmbh.eu)